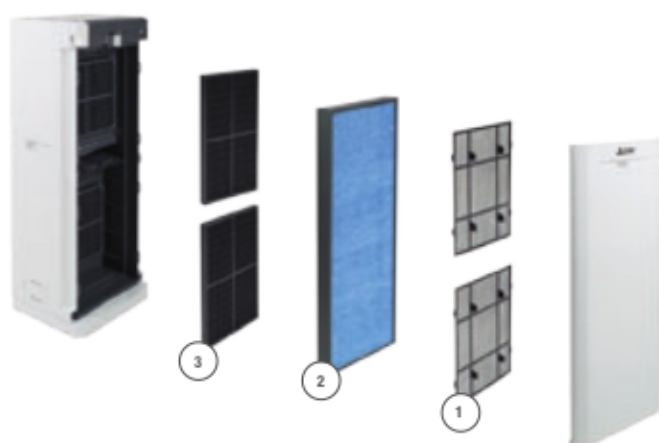




MA-E100R-E



- 1 Filtr włóknny
- 2 Filtr HEPA
- 3 Filtr z węglem aktywnym



Wysokość: 80 cm

Oczyszczacz powietrza MA-E100R-E przeznaczony jest do pomieszczeń o powierzchni do 73 m². Zapewni niezawodne oczyszczanie powietrza w domach i mieszkaniach, ale także w gabinetach lekarskich., restauracjach, placówkach szkolnych i innych obiektach użyteczności publicznej. Urządzenie wyposażone jest w czujnik i-see, który wykrywa obecność oraz położenie osób w pomieszczeniu, odpowiednio dostosowując kierunek nawiewu.

Czujnik PM2,5

- System wykrywania cząsteczek PM2,5 z wydajnym czujnikiem pyłu.
- Regulacja objętości powietrza w oparciu o wykrywanie ilości cząsteczek o średnicy 0,5 μm lub większej.



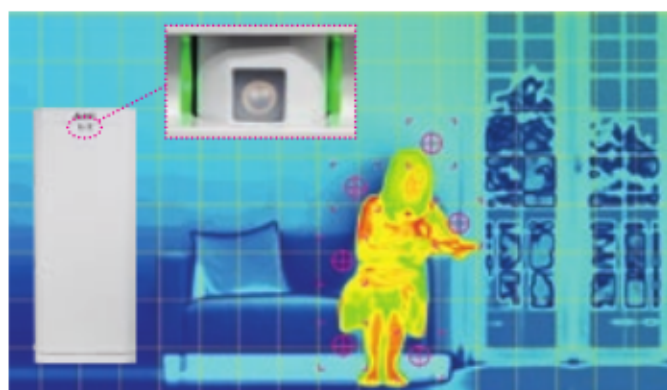
Obrot o około 90°

Współczynnik dostarczania świeżego powietrza (CADR) – 612 m³/h

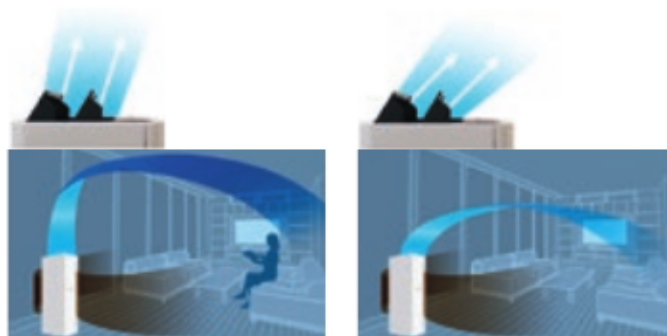
- Szybkie oczyszczanie powietrza z cząsteczek PM2,5, wirusów, alergenów, bakterii, pleśni oraz innych szkodliwych substancji zanieczyszczających powietrze.
- Dzięki funkcji automatycznego obracania o 90° oczyszczone powietrze dociera do wszystkich stref pomieszczenia.

Czujnik i-see w niezauważalny sposób wykrywa obecność człowieka w pomieszczeniu.

- Czujnik skanuje pomieszczenie, dzieląc je na 752 obszary (8 prostokątów w pionie i 94 w poziomie).
- Gdy czujnik i-see wykryje obecność osoby w pomieszczeniu, przepływ powietrza jest dostosowywany w odpowiednim kierunku.
- Po naciśnięciu przycisku Start czujnik przeszukuje pomieszczenie pod kątem 150°. Wykrywa osoby na podstawie temperatury i ruchu.



Przeszukiwanie 8 x 94 = 752 prostokątów



Czujnik i-see wykrywa obecność człowieka. Nadmuch jest kierowany nad głowę, aby nie trafiał bezpośrednio w osobę.

Gdy czujnik i-see nie wykrywa obecności człowieka, nadmuch jest kierowany w głąb pomieszczenia.